

Sentier Atlas de la Biodiversité Communale



Recenser et découvrir la biodiversité

Saint Philbert-en-Mauges
9/10



Le cimetière



DEPARTEMENT DE LA MAYENNE
- ATLAS DE LA BIODIVERSITE -

Itinéraire du sentier pédestre du cimetière

Saint Philbert-en-Mauges



📍 Départ : Parking du cimetière

📏 Distance : 3,7 km

👤 Difficulté : Facile

🕒 Temps : 50 min

D/A* : Depuis le parking du cimetière, marcher sur le sentier des chênes et suivre le chemin longeant les bâtiments de la périscolaire. Traverser le parking de la place des Vignes et prendre le passage à droite contournant l'église par l'arrière. À la croix, prendre à gauche la rue des Cèdres en laissant l'église derrière.

01 Traverser la route et prendre à droite, en direction de Villedieu-la-Blouère/La Renaudière. Quitter le bourg en longeant la route avec prudence. Au carrefour de la Croix, continuer tout droit sur 500 m en direction de Villedieu-la-Blouère.

03 Prendre le chemin qui longe le bois sur la gauche puis entrer dedans en suivant le chemin jusqu'à de la Croix des Étangs.



02 Emprunter le premier chemin en terre sur la droite et continuer de nouveau tout droit. Passer la chicane et traverser le bois. À l'orée du bois, suivre le chemin à droite jusqu'à la ferme de "la Barre". Passer entre les maisons et emprunter la route sur 200 m environ.

04 Prendre à droite et suivre la rue des Cèdres (D146) sur 650 m. Une fois la mare à vue, sur la gauche, longer-la et prendre la direction du cimetière et son parking. (D/A)*

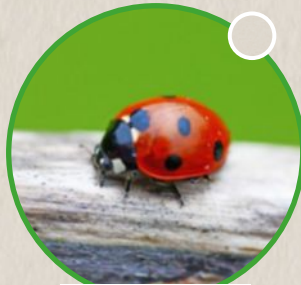
Attention ! Sentier qui ne suit pas toujours les balisages.

D/A* : Départ / Arrivée

Depuis le 1^{er} juillet 2021, la commune de Beaupréau-en-Mauges s'est engagée à construire son Atlas de la Biodiversité Communale (ABC). Il s'agit d'un atlas cartographique des espèces présentes sur le territoire afin de connaître leur répartition ainsi que les lieux à protéger. Pour le créer, il est nécessaire de réaliser un inventaire de la faune (insectes et animaux) et de la flore (arbres et plantes) locales.

Devenez de véritables enquêteurs naturalistes en contribuant à cet inventaire ! Il existe 10 fiches sentiers à télécharger sur le site beaupreauenmauges.fr ou à retrouver en mairie déléguée.

Les espèces à découvrir sur ce sentier



La coccinelle
à sept points



Le lézard à
deux raies



Le faucon
crécerelle

- facile
- modéré
- plus difficile

Le saviez-vous ?

Si sa longueur totale varie de 20 à 35 cm, certains spécimens peuvent atteindre 40 cm, faisant du lézard à deux raies le deuxième plus grand lézard de France après le lézard ocellé.

Lieu : **Le cimetière - Saint Philbert-en-Mauges**

Nom/Prénom :

Date :



Espèces

Faune

*(mammifères,
oiseaux,
poissons,
insectes...)*

.....

.....

.....

.....

.....

.....

.....

.....

.....

.....

Flore

*(arbres,
fleurs...)*

.....

.....

.....

.....

.....

.....

.....

.....

.....

.....

Participez à la recherche en sillonnant les chemins de ce sentier. Transmettez vos observations en déposant ce flyer à **la mairie déléguée de Saint Philbert-en-Mauges** ou par mail à atlas.biodiversite@beaupreaudenmauges.fr. Chaque participation est importante, la commune compte sur vous.